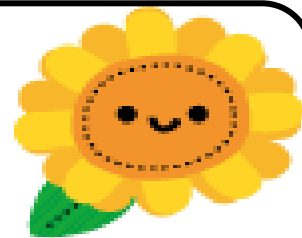


ひまわり



十四山東部小学校 1年1組学年通心 平成30年4月10日 NO. 2

☆元気いっぱいに入學式を迎えました☆

入學式で配付したものに記名していただき、ありがとうございました。

入學式では、元気いっぱいの子もたちに会うことができました。そんな子どもたちと一緒に過ごせることが楽しみで仕方ありません。一つずつできることを増やしていきたいと思っておりますので、ご協力をお願い致します。



下校について

原則、毎日5時間授業のため、下校時刻は同じですが、曜日によって通学班の人数が変動しますので、様子を見ていただけたらと思います。よろしくお願い致します。

月曜日	一斉下校	15:05
火曜日	1, 3年下校	15:05
水曜日	1, 2年下校	15:05
木曜日 (クラブ、委員会のない日)	一斉下校	15:05
(クラブ、委員会のある日)	1~3年下校	15:05
金曜日	1, 2年下校	15:05

水曜日は、スクールガードさんが途中まで付き添ってくださいます。

皆勤賞について

十四山東部小学校では、欠席せずに毎日元気に登校することができた子どもたちに対し、年度末に皆勤賞の表彰を行っています。

皆勤賞の対象は以下ようになります。くれぐれも皆勤賞のために、無理に登校することがないようにお願い致します。

なお、遅刻・早退は以下の場合をいいます。

遅刻・・・登校が8時25分を過ぎた場合

早退・・・授業後の「帰りの会」が終了する前に学校を出た場合

<皆勤賞対象者>

☆ **遅刻・早退・欠席ともにゼロの場合**

* 「忌引き」は欠席扱いにはなりません。

* 「出席停止」や家事都合による「事故欠」があった場合には、皆勤扱いにはなりません。





お願い

連絡袋・自由帳・連絡帳・お道具箱の中身は、入学式でお渡しした物を使っていただくようお願いいたします。全員同じ物で、最初の使い方の指導をしたいので、ご理解ください。

ヤルッキーのひらがな・すうじを配付しました。記名をお願い致します。

毎日の持ち物

筆箱・下敷き・自由帳・連絡帳・連絡袋・マスク・コップ・歯ブラシ

今週の予定

	曜	時間割(行事)	持ち物	その他	下校時刻
12	木	① 身体測定、聴力検査 ② 算数 ③ 体育 ④ 国語 ⑤ 生活	<ul style="list-style-type: none"> ・ 体操服 ・ 教科書、ノート、ヤルッキー ・ 体操服(着替え用の下着を持たせてください。) ・ 教科書、ノート、ヤルッキー ・ わくわくせいかつ 	<ul style="list-style-type: none"> ・ 身体測定 ・ 体操服をもたせてください。(女子は、頭の上や後ろで髪を束ねないでください。) 	1~3年生 下校 15:05
13	金	① 算数 ② 国語 ③ 避難訓練 ④ 道徳 ⑤ 音楽	<ul style="list-style-type: none"> ・ 教科書、ノート、ヤルッキー ・ 教科書、ノート、ヤルッキー ・ いきるちから、どうとくノート ・ 教科書 	<ul style="list-style-type: none"> ・ 学級写真を撮ります。 ・ 「どうとくノート」は学校で保管します。 	1,2年生 下校 15:05
<p>「子とともに ゆう&ゆう」申し込み締め切り・・・13日(金) 授業参観、PTA総会、学級懇談会出欠票・・・16日(月) 20日(金)は授業参観、PTA総会、学級懇談会があります。</p>					